

Quelles perspectives pour de jeunes collégiennes?...



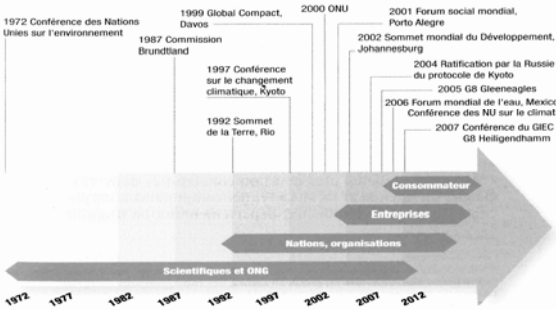
- Les démographes disent qu'elles connaîtront un ralentissement de la croissance de la population
 - 2008 : 6,5 milliards
 - 2050 : 9 milliards
 - 2100 : 10 milliards
- Les scientifiques disent qu'elles connaîtront une élévation de la température moyenne de la planète:
 - + 0,6° entre 1900 et 2000
 - + 2°, ou plus, d'ici 2100
- Les économistes disent qu'elles verront diminuer les hydrocarbures
 - en 2015 ? en 2050 ?

La planète : les étapes d'une prise de conscience

- 1966-68 : Club de Rome : la croissance déjà en question
- 1968-69 : la NASA et Armstrong donnent à voir les limites de la planète
- 1972 : Stockholm, conférence des NU pour l'environnement ; notion d'éco-développement face à la croissance rapide et au gaspillage
- 1973-1979 : avec l'énergie, la gestion des ressources devient un élément du rapport de force international
- 1987 : rapport Brundtland de la Commission mondiale sur l'environnement et le développement – notion de développement durable
- 1992 : Rio : Conférence des NU sur environnement et développement:
 - En anglais pour le 2ème séminaire (documents de propositions non-contradictoire) et adopté par 110 états (Etat
 - Deux conventions sont adoptées : biodiversité et changement climatique, ainsi qu'une déclaration sur les forêts
 - Création de commissions nationales du DD
- 1997 : Kyoto : Conférence sur le Changement climatique
- 2002 : Conférence des NU de Johannesburg : Sommet mondial du développement durable
 - Raffirmation du DD
 - Explication du volet social (Lutte contre la pauvreté)
 - Débats : Bien communs mondiaux, agriculture et souveraineté alimentaire
- 2007 : Conférence du GIEC, Rapport Stern, Grenelle
- 2009 : Conférence de Copenhague



La planète : les étapes d'une prise de conscience



1972 Conférence des Nations Unies sur l'environnement

1977

1982

1987 Commission Brundtland

1992 Sommet de la Terre, Rio

1992 Conférence sur le changement climatique, Kyoto

1999 Global Compact, Davos

2000 ONU

2001 Forum social mondial, Porto Alegre

2002 Sommet mondial du Développement, Johannesburg

2004 Ratification par la Russie du protocole de Kyoto

2005 G8 G8 Heiligendamm

2006 Forum mondial de l'eau, Mexico

2007 Conférence du GIEC G8 Heiligendamm

Acteurs impliqués :

- Consommateur
- Entreprises
- Nations, organisations
- Scientifiques et ONG

Développement durable : de quoi parle-t-on ?

Définition officielle

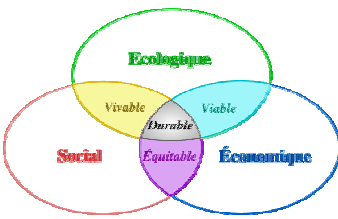
« Un développement qui répond aux besoins du présent sans compromettre la capacité des générations futures à répondre aux leurs. »

*Rapport « Notre Avenir à tous »
Mrs Gro Harlem Brundtland – 1987
Dans le cadre de la Commission Mondiale sur l'Environnement et le Développement*



Un équilibre vertueux

Des principes associés



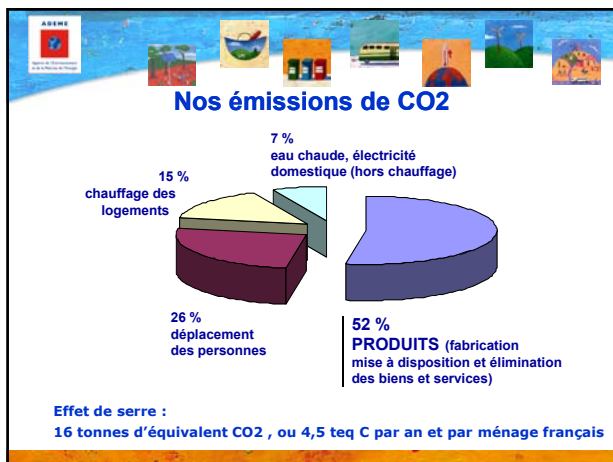
- Solidarité
- Responsabilité
- Précaution
- Transparence
- Certantion

LE FACTEUR 4 ET LE 3 X 20

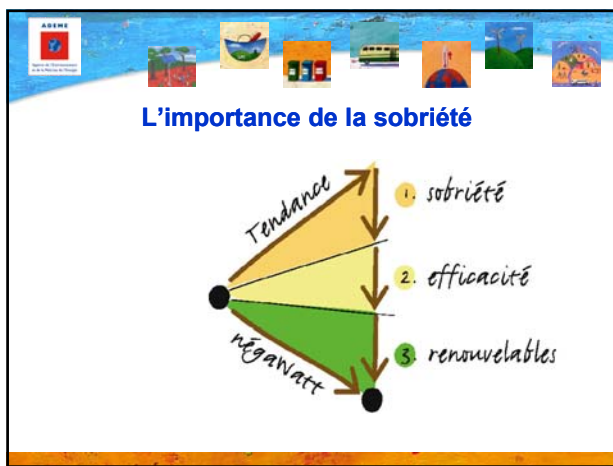
•2050 : facteur 4
pour contenir l'élévation à 2°, il faut diviser par 2 les émissions à l'échelle mondiale : cela veut dire une division par 4 pour les pays industrialisés

•Les objectifs de l'UE (mars 2007) pour 2020

- Réduction des émissions de CO2 d'au moins 20% (base 90) et 30% si un engagement international est décidé
- 20% d'économie d'énergie par rapport aux projections de 2020
- 20% d'énergies renouvelables dans la consommation finale



- 1 tonne équivalent carbone, c'est soit**
- 1 an de chauffage au gaz pour un 3 pièces,
 - 840 kg de viande de bœuf,
 - 310 kg de mangues transportées depuis l'Afrique du Sud,
 - 1,8 tonnes de papier,
 - 14.000 km en Twingo en Ville,
 - 160 aller-retour Paris-Londres en train et 20 en avion
-



- Grenelle : loi du 21 octobre 2008**
- **Réduction des consommations énergétiques dans les bâtiments**
 - Neuf : énergie positive en 2020, obj. de 50 kWh/m²/an en 2012 norme
 - Ancien : rénovation du parc, avec une réduction de 38 % de la consommation énergétique d'ici 2020
 - **Energies renouvelables** : fonds de soutien au développement de la chaleur d'origine renouvelable ...
 - **Air**
 - **Déchets** : réduire la production de déchets de 5kg/an/hab pour les 5 ans à venir, augmenter le recyclage matière et la valorisation organique...
 - **Production et consommation durable** : 20% d'agriculture biologique d'ici 2020, généralisation ds pratiques agricoles durables avec retrait progressif des produits phytosanitaires, généralisation de l'étiquetage énergétique des produits...
 - **Villes et territoires durables** : lutter contre la régression des surfaces agricoles et l'étalement urbain, développement des éco-quartiers...
 - **Transports** : fin du « tout routier » dans le transport des marchandises (autoroute de la mer et ferroviaire) ; priorité aux transports collectifs, réduction de 20% des émissions de GES d'ici 2020...

- Penser globalement ... Agir localement**
La mobilisation ...
- Internationale, européenne, et au niveau de l'Etat français
 - Des collectivités
 - Des entreprises
 - Des associations
 - Du citoyen
-





... le salarié et le consommateur...



Merci pour votre attention