

# CAMPAGNE CNDS 2011

## Part Territoriale

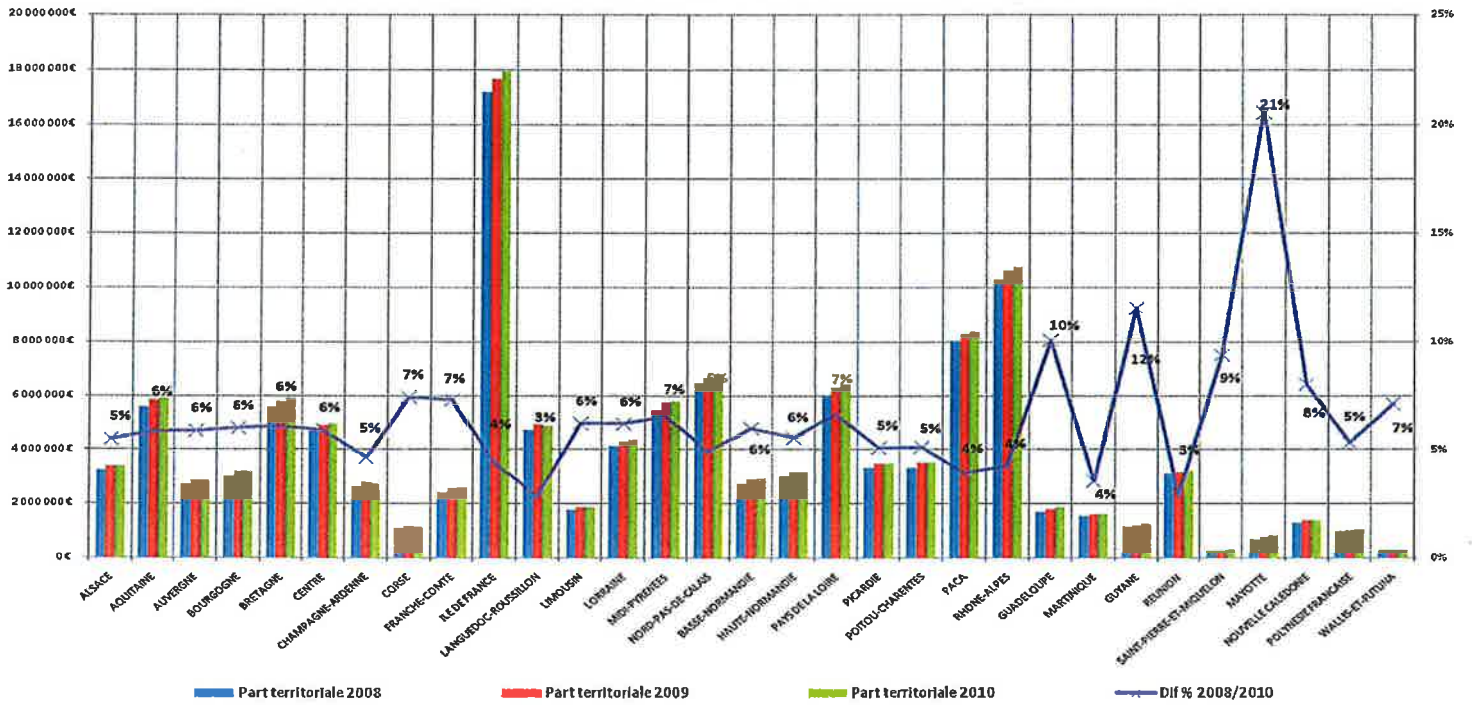


### BILAN

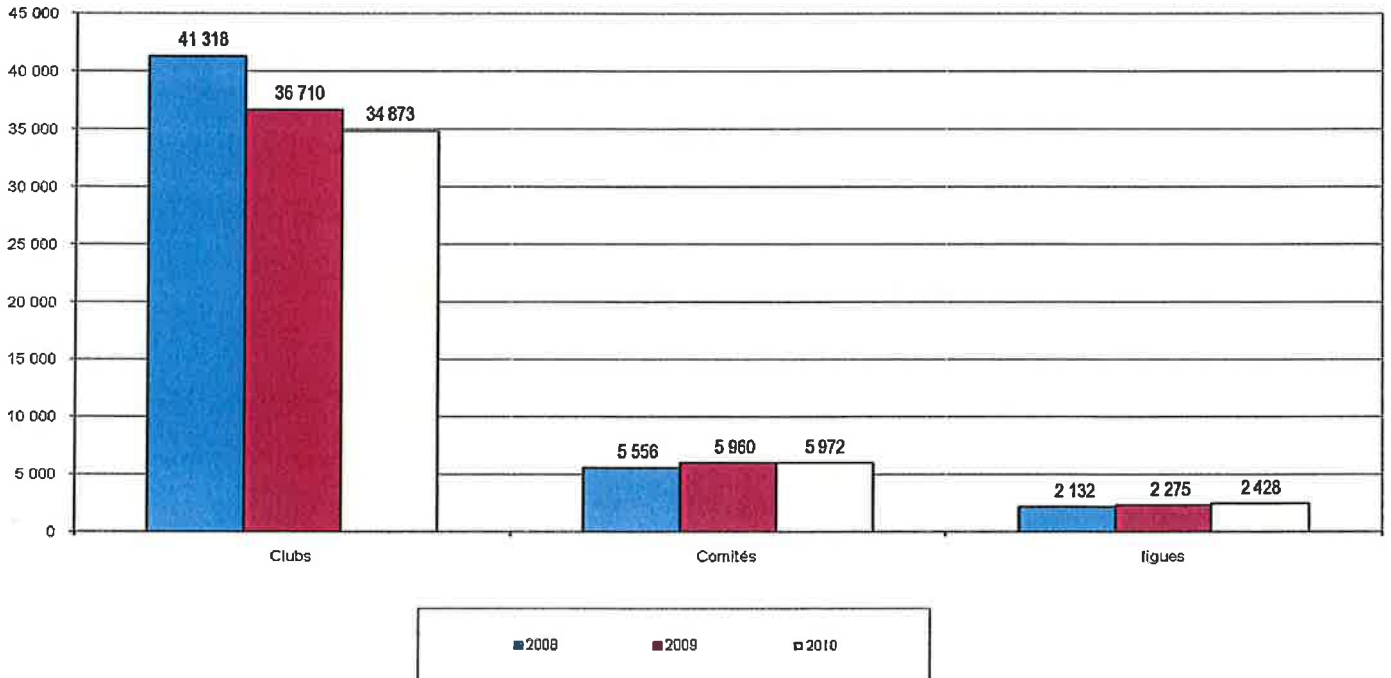
Part territoriale **2008-2010**



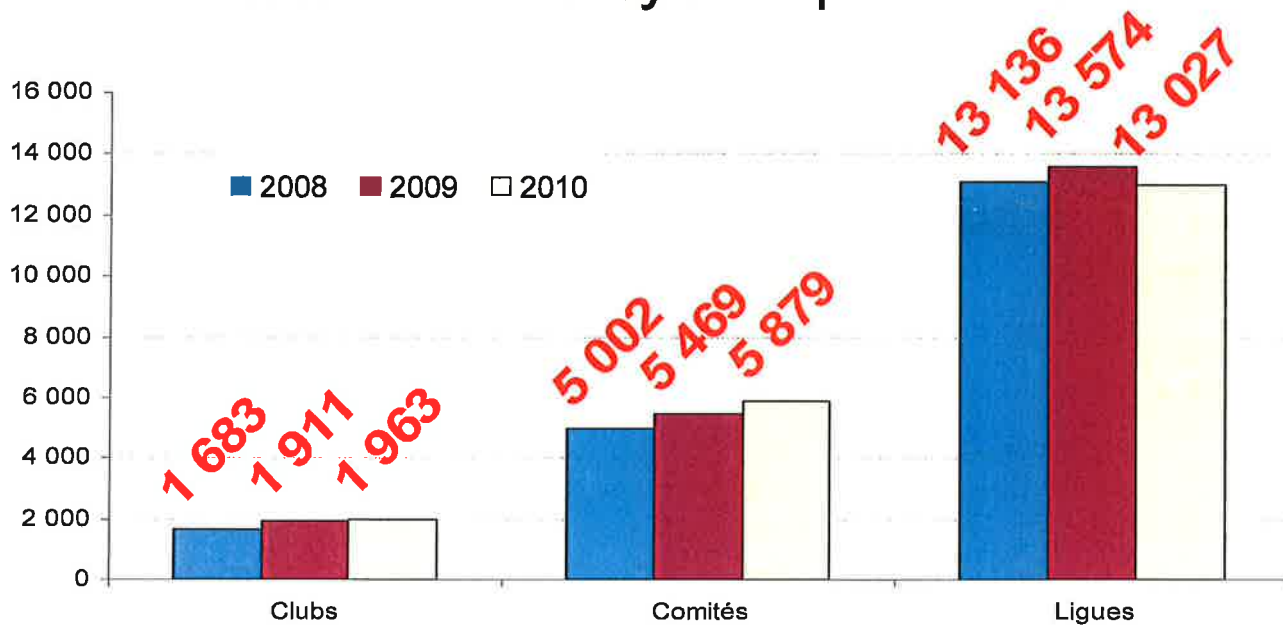
# Evolution de la part territoriale depuis 2008 (hors AE)



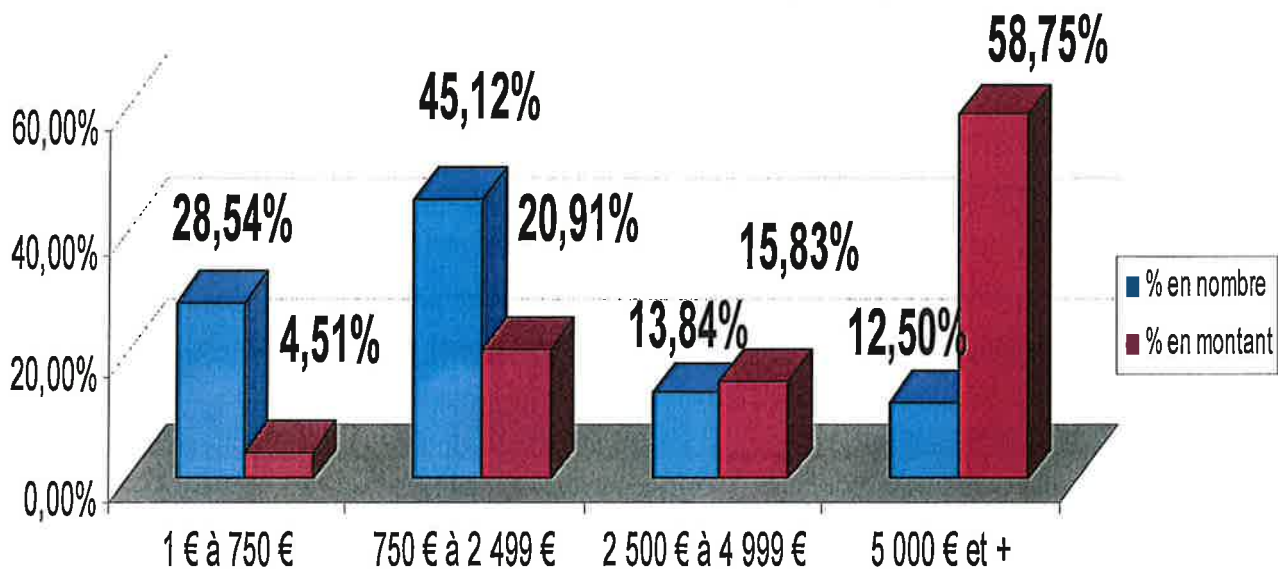
# Nombre de subventions accordées par niveau



## Subvention moyenne par niveau



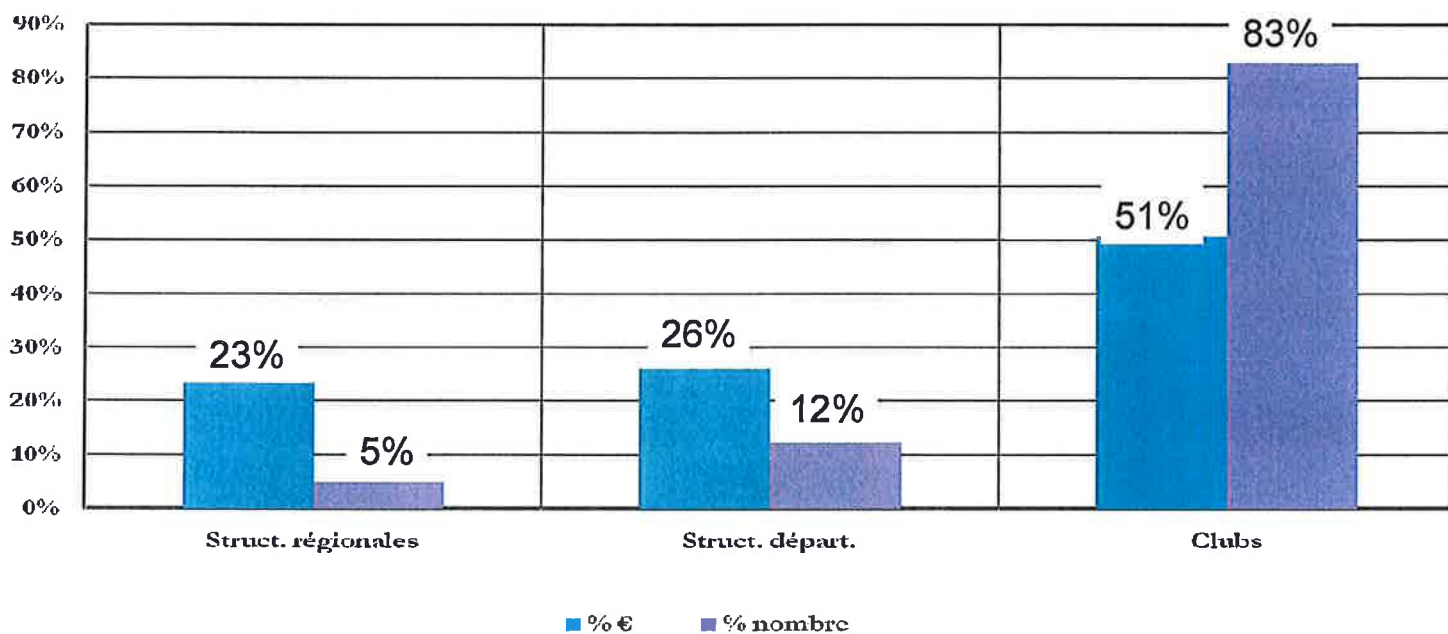
## Echelle des subventions du CNDS en 2010



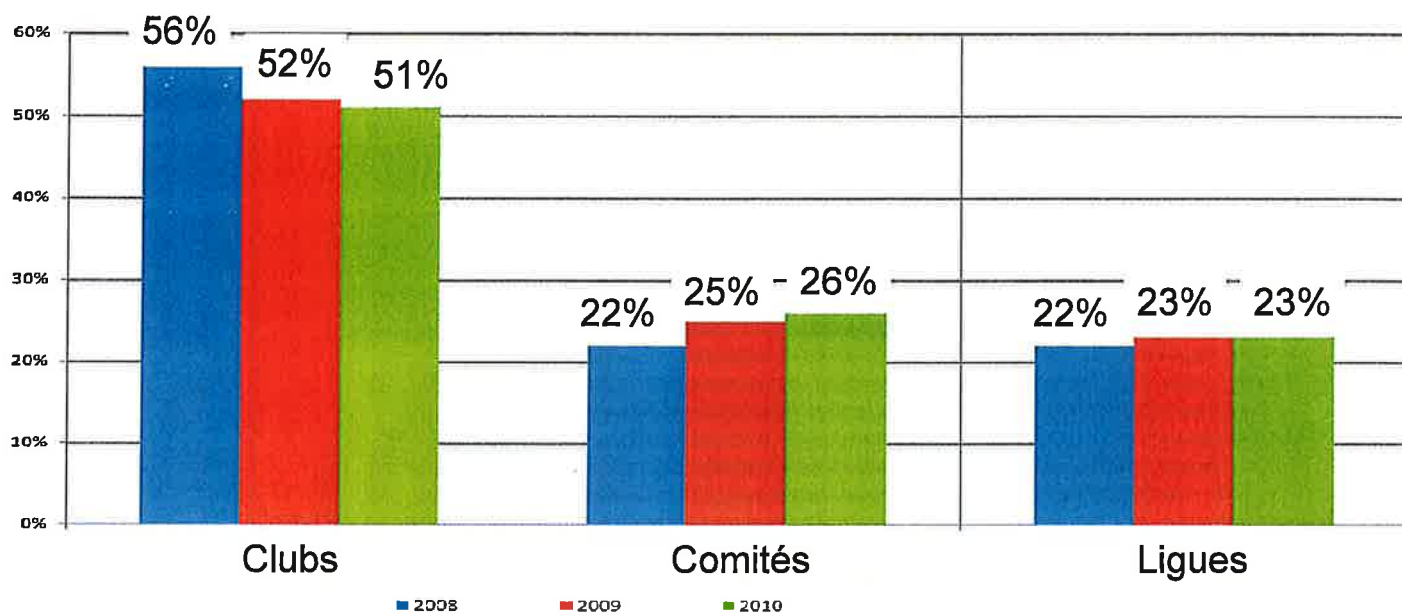
# REPARTITION DES SUBVENTIONS PAR NIVEAU TERRITORIAL



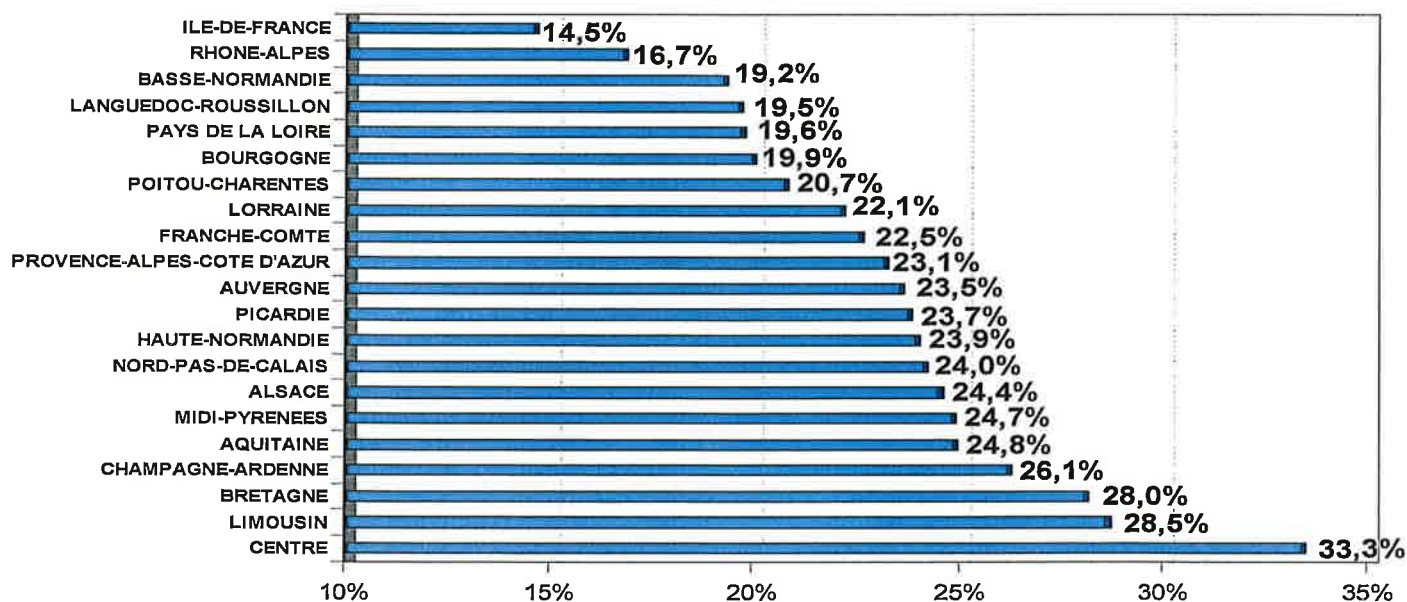
Les bénéficiaires en nombre et en % de financement en 2010



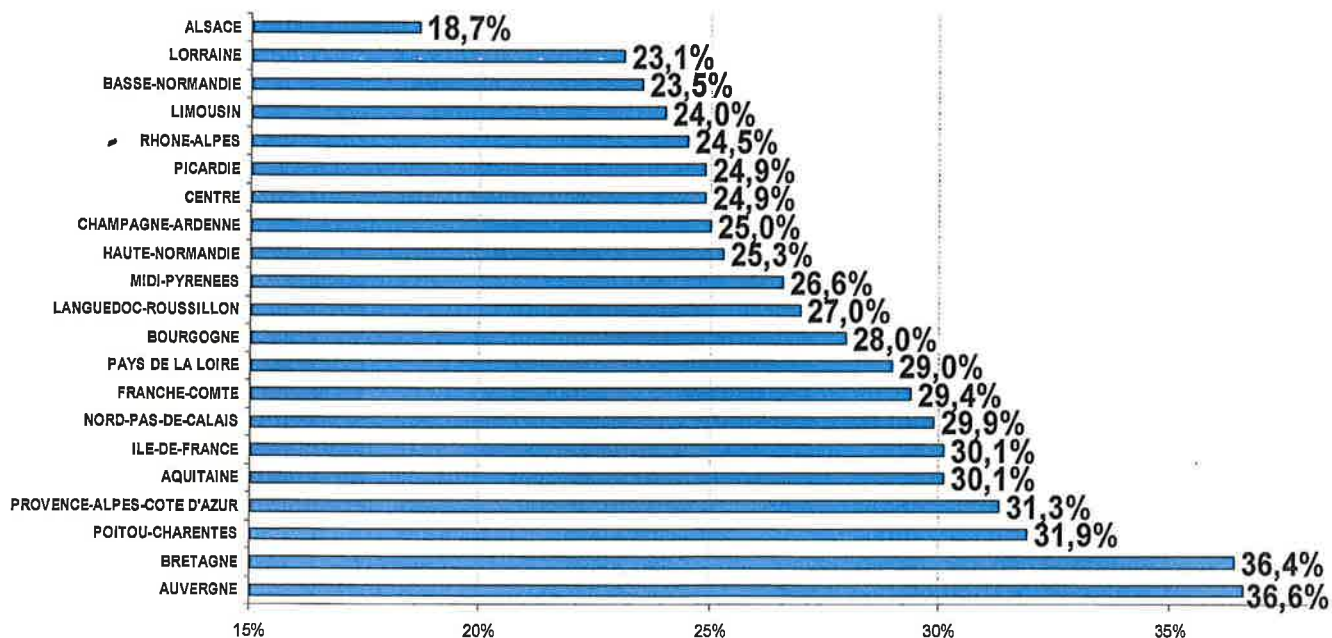
## Répartition comparative par niveau 2008 à 2010



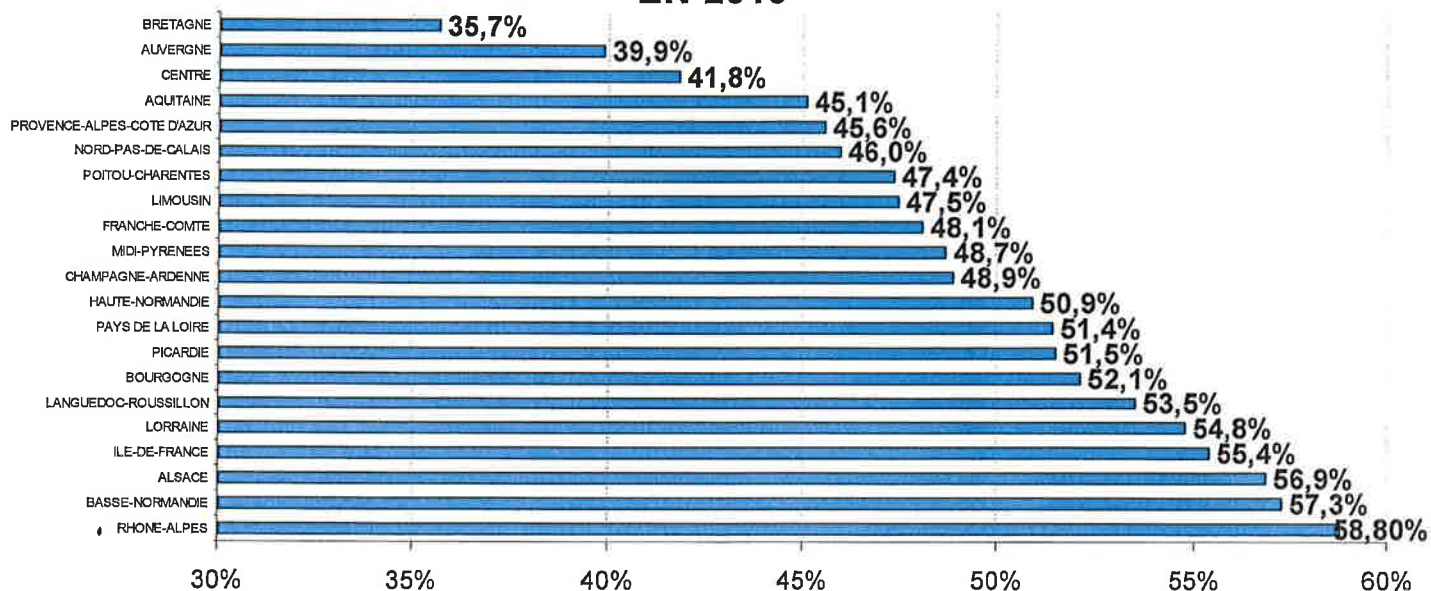
## POURCENTAGE ACCORDE AU STRUCTURES REGIONALES EN 2010



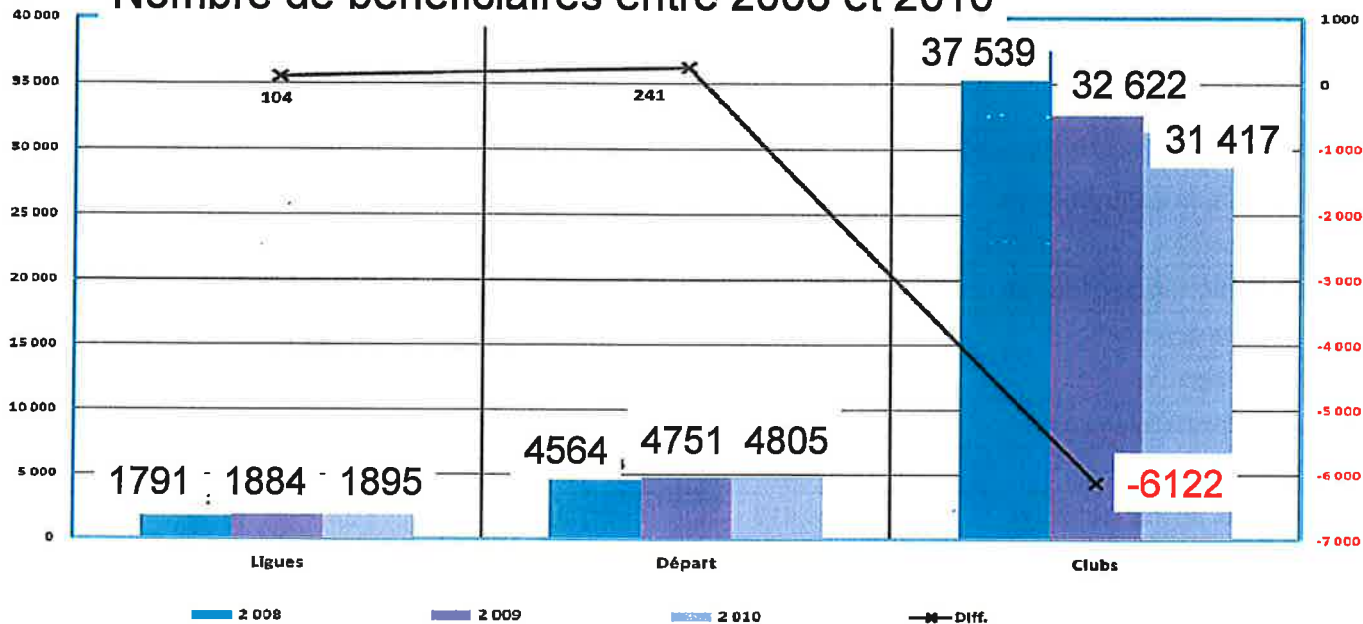
## POURCENTAGE ACCORDE AUX STRUCTURES DEPARTMENTALES EN 2010



## POURCENTAGE ACCORDE AUX STRUCTURES LOCALES EN 2010



## Nombre de bénéficiaires entre 2008 et 2010



# REPARTITION PAR OBJECTIFS

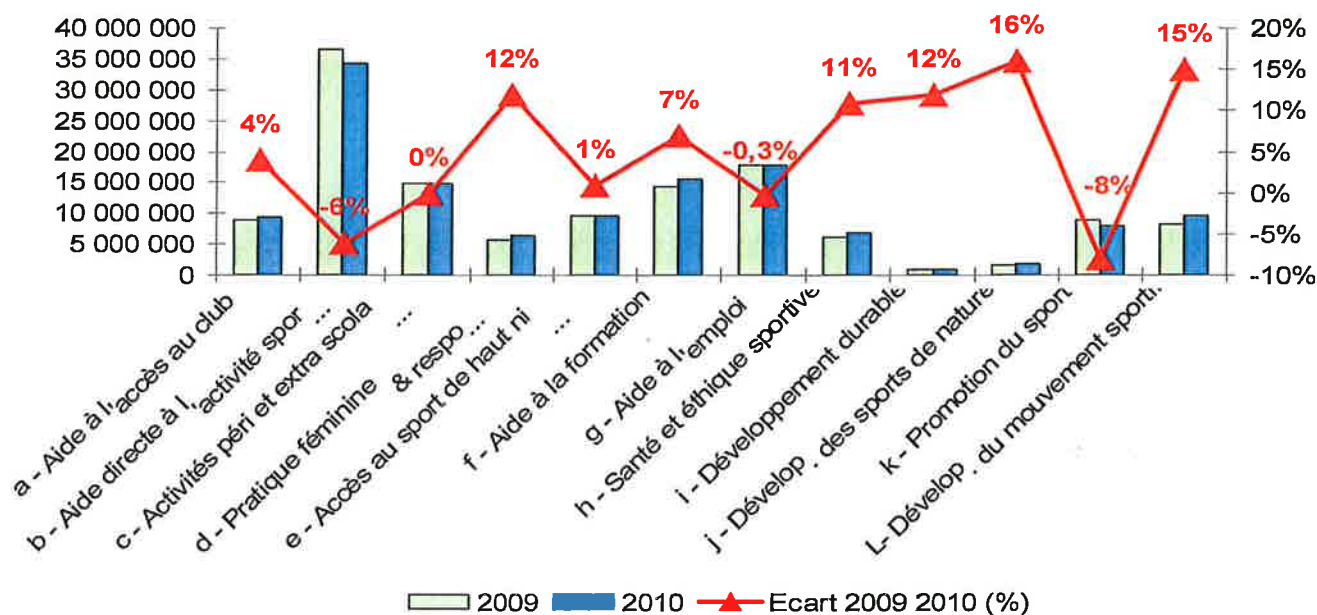
(Hors Corse, Wallis et Futuna et Polynésie française)



Les Politiques (Avec AE) (Hers Corse, Wallis et Futuna et Polynésie française)	2009	2010	Evolution de 2009 à 2010 (€)	Ecart 2009 2010 (%)
a - Aide à l'accès au club	8 991 624	9 358 228	366 604	4%
b - Aide directe à l'activité sportive	<b>36 508 717</b>	<b>34 373 337</b>	<b>-2 135 380</b>	<b>-6%</b>
c - Activités péri et extra scolaires	14 834 045	14 829 565	<b>-4 480</b>	<b>-0,03%</b>
d - Pratique féminine & responsable	5 685 976	6 357 648	671 672	12%
e - Accès au sport de haut niveau	9 500 223	9 636 384	136 161	1%
f - Aide à la formation	14 433 477	15 478 238	1 044 761	7%
g - Aide à l'emploi	17 936 566	17 888 811	<b>-47 755</b>	<b>-0,3%</b>
h - Santé et éthique sportive	6 126 244	6 828 855	702 611	11%
i - Développement durable	837 125	934 109	96 984	12%
j - Dévelop. des sports de nature	1 629 413	1 883 800	254 387	16%
k - Promotion du sport	8 845 452	8 102 995	<b>-742 457</b>	<b>-8%</b>
L- Dévelop. du mouvement sportif	8 319 227	9 540 775	1 221 548	15%
	<b>133 648 089</b>	<b>135 212 745</b>	<b>1 564 656</b>	<b>1,2%</b>

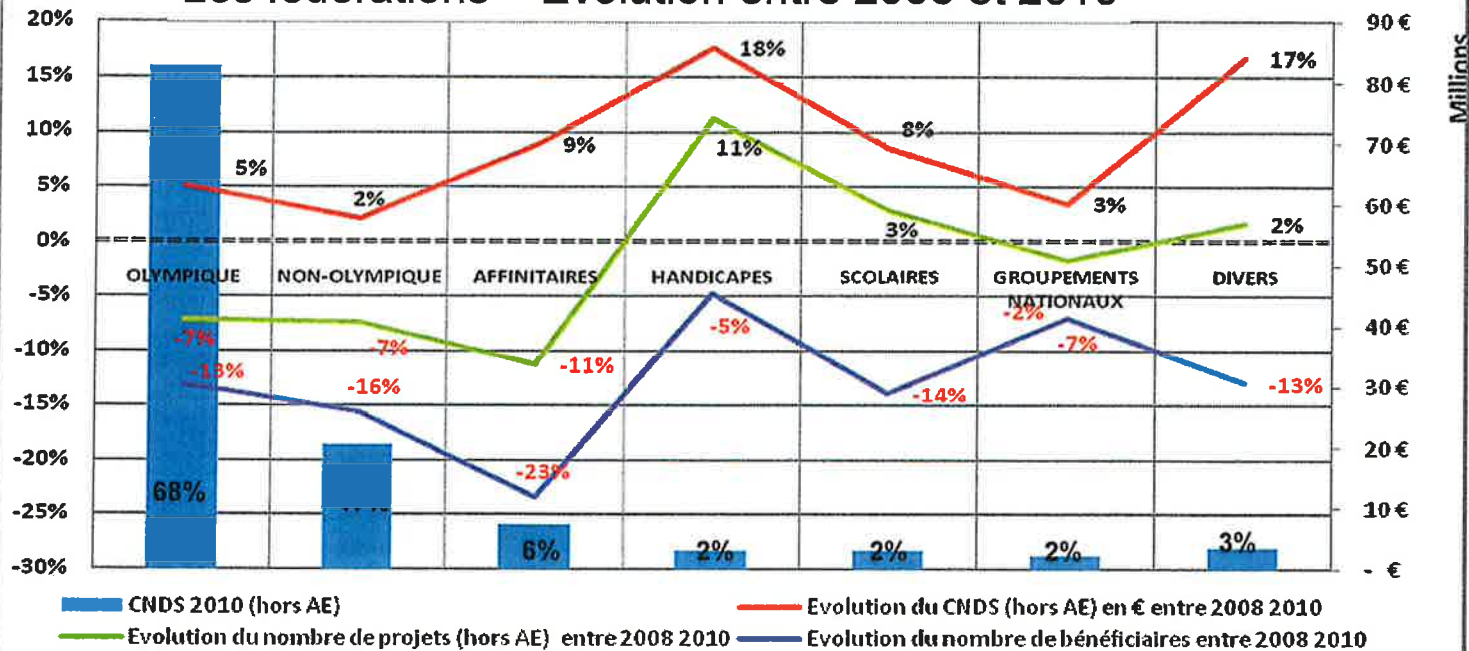


## Répartition par objectifs 2009-2010

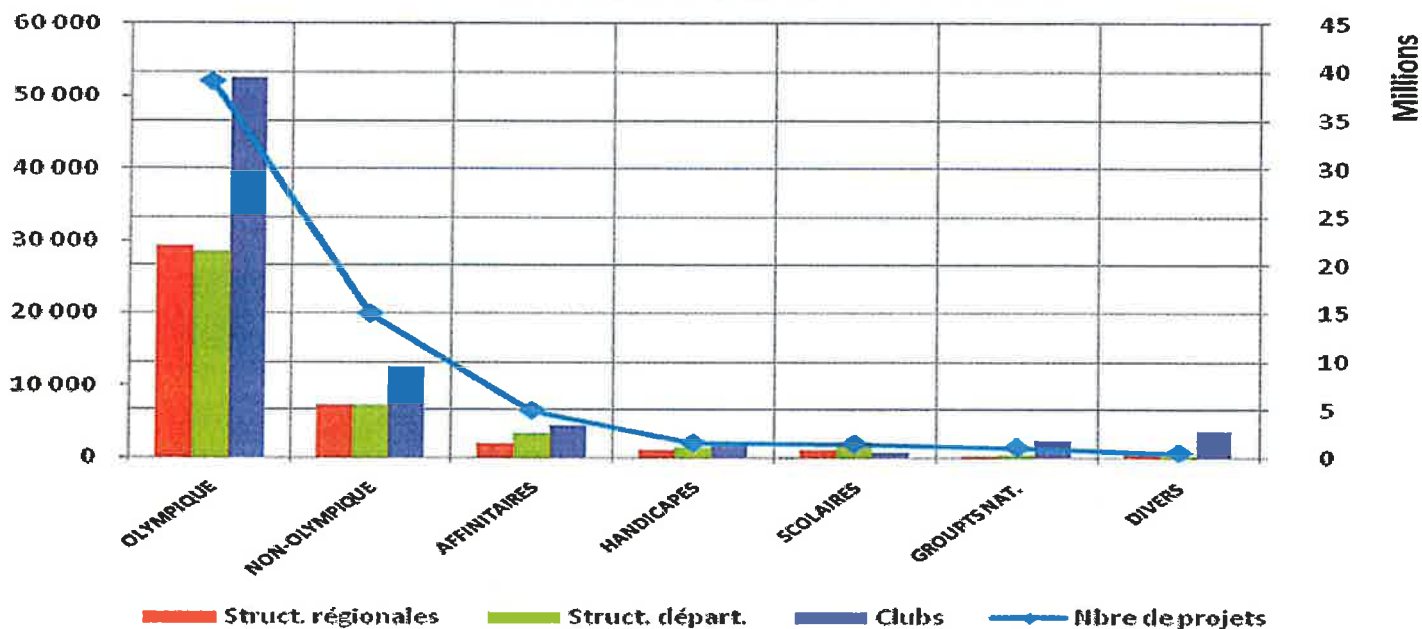




## Les fédérations – Evolution entre 2008 et 2010



## LES FEDERATIONS PAR NIVEAU

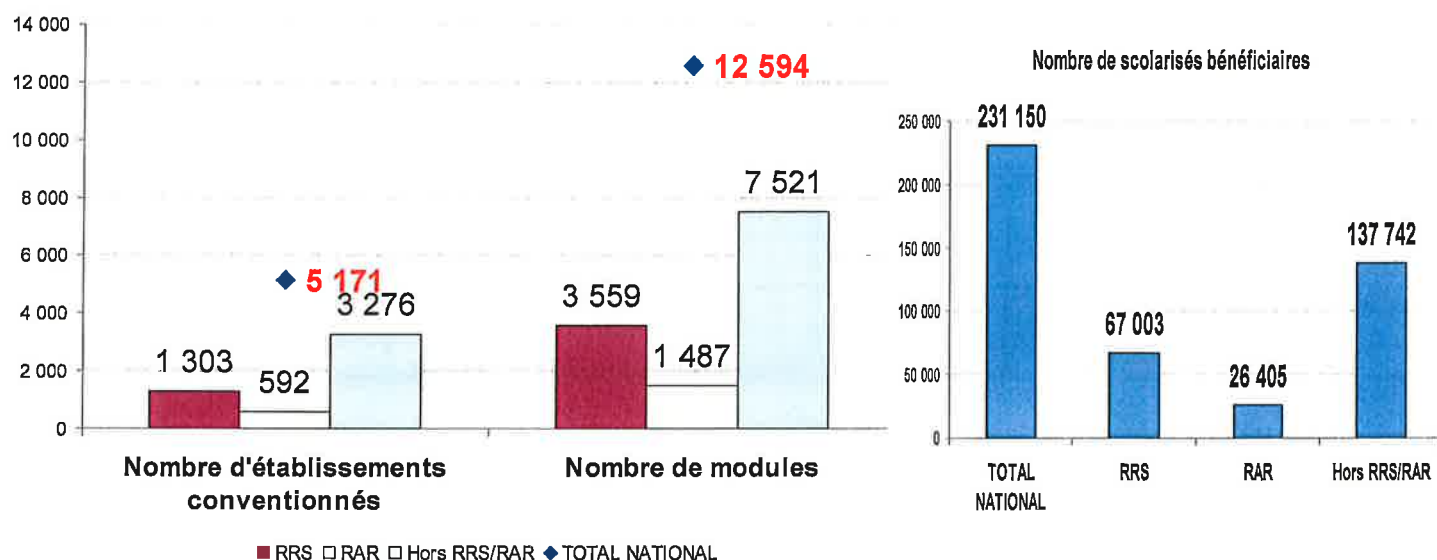


## Accompagnement éducatif 2010

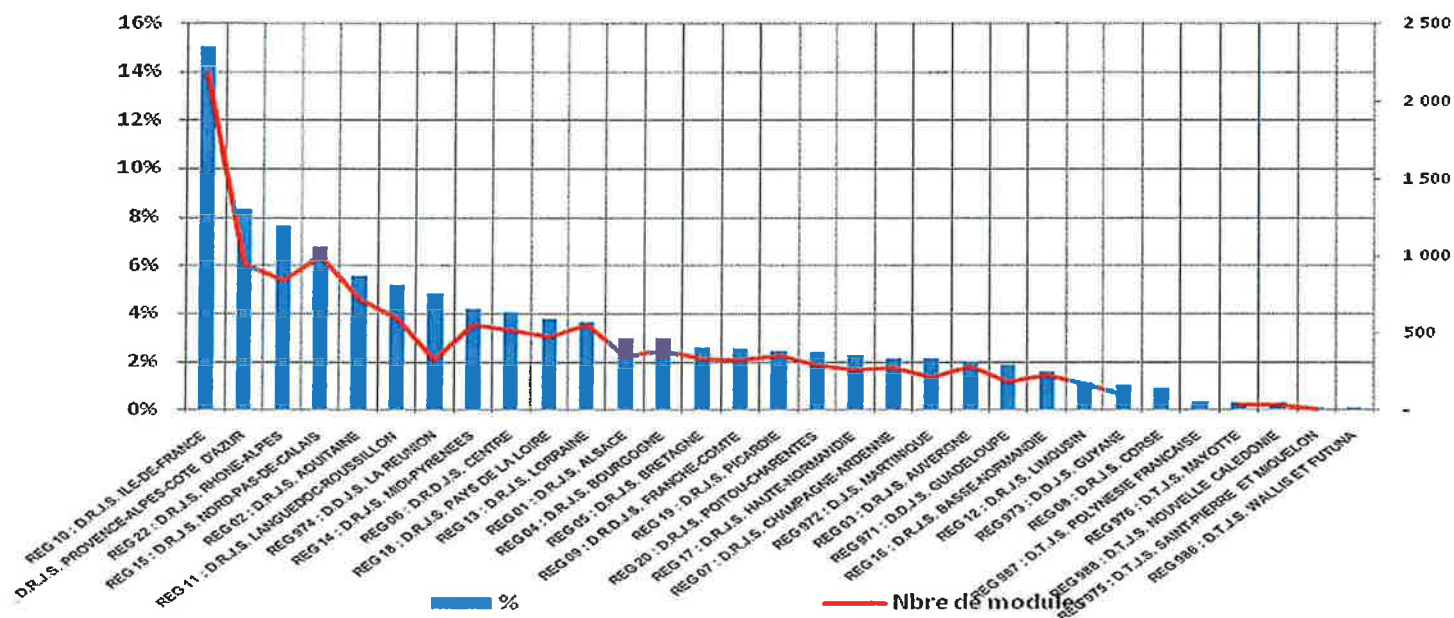
AE 2010-2011	RECAPITULATIF NATIONAL (hors Corse)			
TOUTES LES REGIONS	TOTAL NATIONAL	RRS	RAR	Hors RRS/RAR
Nombre d'établissements conventionnés	5 171	1 303	592	3 276
Nombre de modules	12 594	3 559	1 487	7 521
Nombre de scolarisés bénéficiaires des modules	231 150	67 003	26 405	137 742
Montant subvention des modules	12 675 788	3 488 650	1 626 691	7 560 447
<i>Montant Corse, Polynésie-Française et Wallis-Futuna</i>	<i>170 000</i>			
<i>Montant de la Coordination/Formation</i>	<i>52 504</i>			
Montant total	<b>12 898 292</b>	<b>3 488 650</b>	<b>1 626 691</b>	<b>7 560 447</b>
Subvention moyenne par module	1 009	980	1 094	1 005
Nombre de scolarisés bénéficiaires par module	18	19	18	18
Coût par bénéficiaire	55	52	62	55



## Accompagnement éducatif 2010



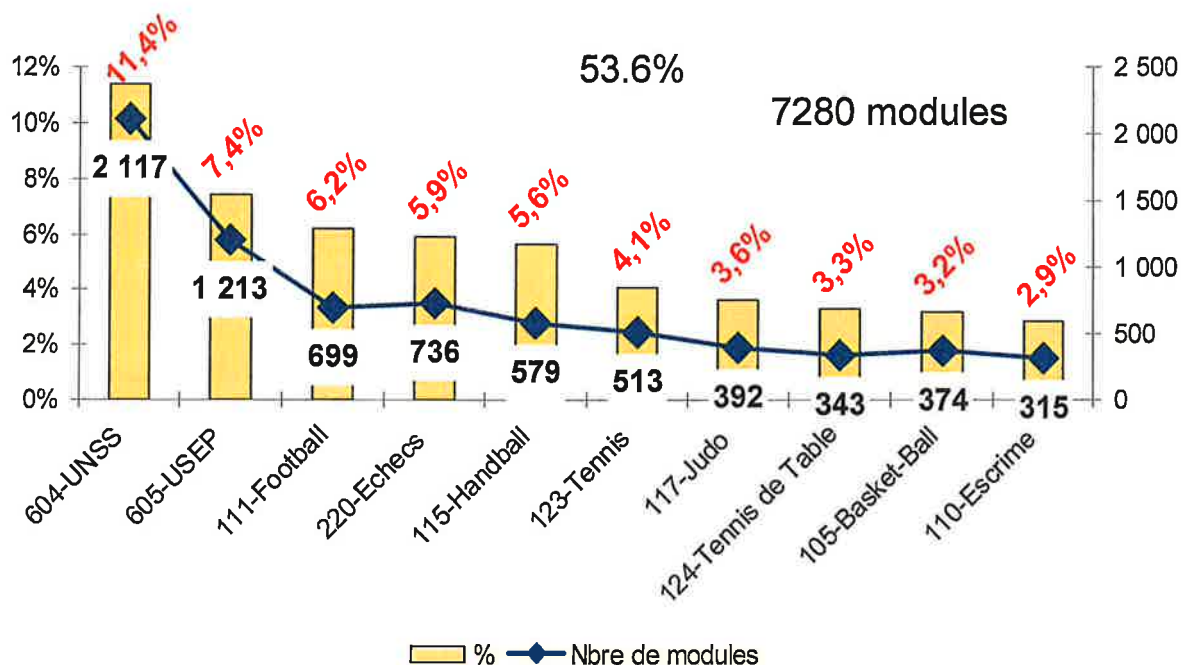
# Accompagnement éducatif 2010



LES FEDERATIONS & L'ACCOMPAGNEMENT EDUCATIF	Struct. régionales	Struct. départ.	Clubs	TOTAL	%	Nbre de modules
604-UNSS	15 700	144 639	1 286 198	1 446 537	11,36%	2 117
605-USEP	38 800	825 833	80 847	945 480	7,43%	1 213
111-Football	43 000	46 432	696 803	786 235	6,18%	699
220-Echecs	14 300	95 932	646 190	756 422	5,94%	736
115-Handball	5 200	74 873	634 131	714 204	5,61%	579
123-Tennis	5 200	37 038	476 405	518 643	4,07%	513
117-Judo	4 300	46 440	408 695	459 435	3,61%	392
124-Tennis de Table	21 800	53 099	348 089	422 988	3,32%	343
105-Basket-Ball	-	20 860	382 646	403 506	3,17%	374
110-Escrime	22 450	76 301	264 618	363 369	2,85%	315
Les 10 premières fédérations	170 750	1 421 447	5 224 622	6 816 819	53,56%	7 280
Les autres fédérations	284 044	909 059	4 718 370	5 911 473	46,44%	5 314
TOTAL	454 794	2 330 506	9 942 992	12 728 292	100%	12 594
	4%	18%	78%	100%		



# Accompagnement éducatif 2010 par fédération



TRANCHES D'AGE/TERRITOIRES DANS L'ACCOMPAGNEMENT EDUCATIF	Réussite Scolaire	Ambition réussite	Hors éduc. prioritaire	TOTAL	%
Elèves du primaire	2 075 333	835 090	470 622	3 381 045	27%
Collégiens	1 396 728	782 707	6 624 319	8 803 754	69%
Etablissements spécialisés	14 700	6 750	351 390	372 840	3%
Lycées professionnels (classes de 3ème à module de découverte professionnelle)	3 033	0	60 946	63 979	1%
Etablissements d'enseignement agricole	0	1 000	42 370	43 370	0,3%
Etablissements pénitentiaires pour mineurs	0	0	10 800	10 800	0,1%
<b>TOTAL</b>	<b>3 489 794</b>	<b>1 625 547</b>	<b>7 560 447</b>	<b>12 675 788</b>	<b>100%</b>
	28%	13%	60%	100%	
	5 115 341		7 560 447		
	40%		60%		



# Les Emplois Sportifs Qualifiés

## Niveau national

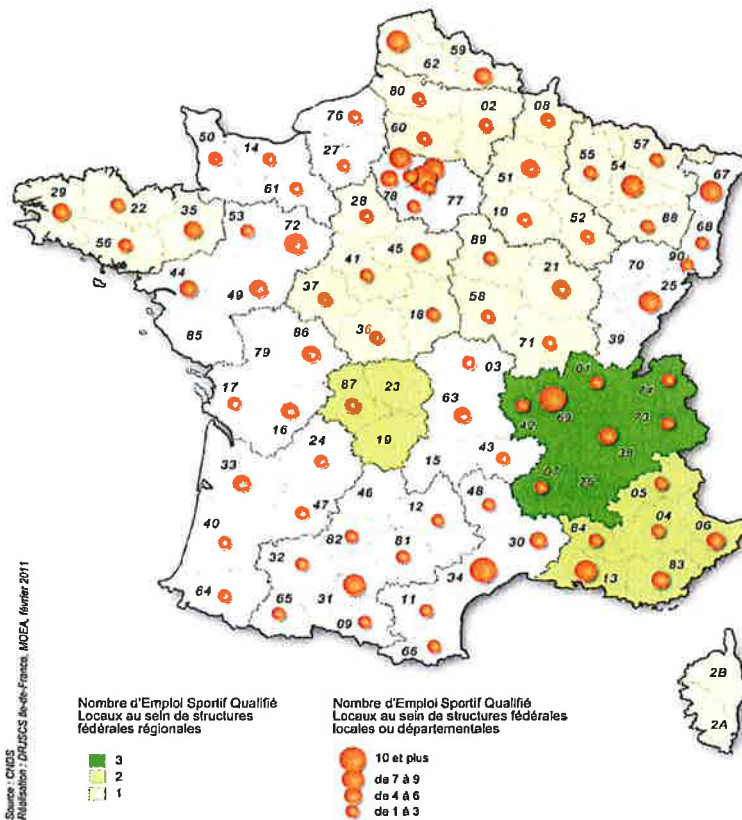


Ont été financés en 2010, 454 postes, représentant 5,19 M €

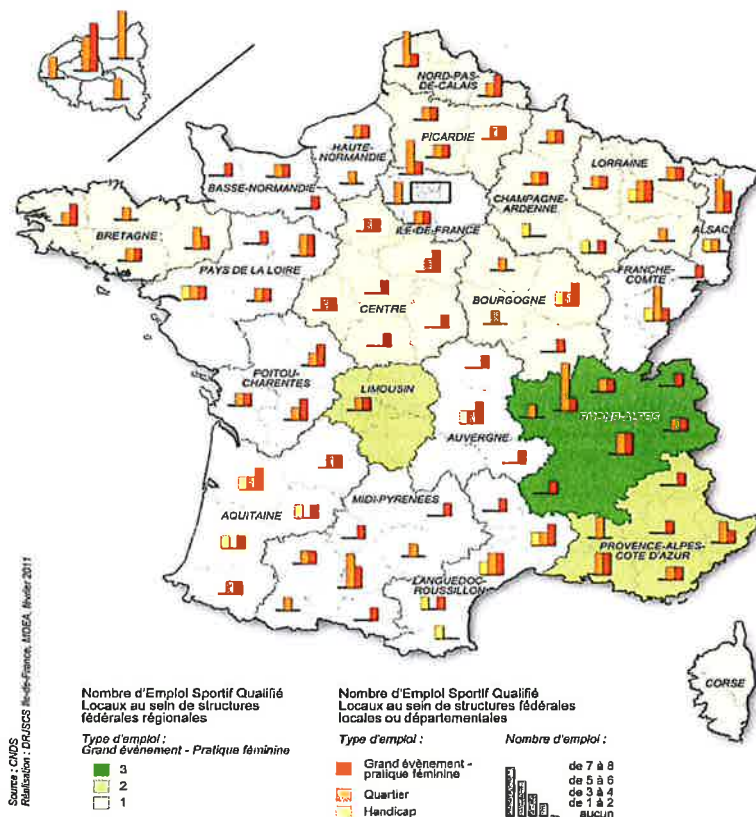
ESQ	M/OM	Structures nationales	Structures régionales	Structures départ./locales	Total
ESQ CROS/CDOS	Métropole	0	23	72	95
ESQ CROS/CDOS	Outre-mer	0	8	0	8
ESQ Gds événements	Métropole	0	15	15	30
ESQ Quartier	Métropole	18	0	146	164
ESQ Quartier	Outre-mer	0	0	6	6
ESQ Handicap	Métropole	21	0	122	143
ESQ Handicap	Outre-mer	0	0	8	8
	<b>Total</b>	<b>39</b>	<b>46</b>	<b>369</b>	<b>454</b>



# Emplois Sportifs Qualifiés Locaux

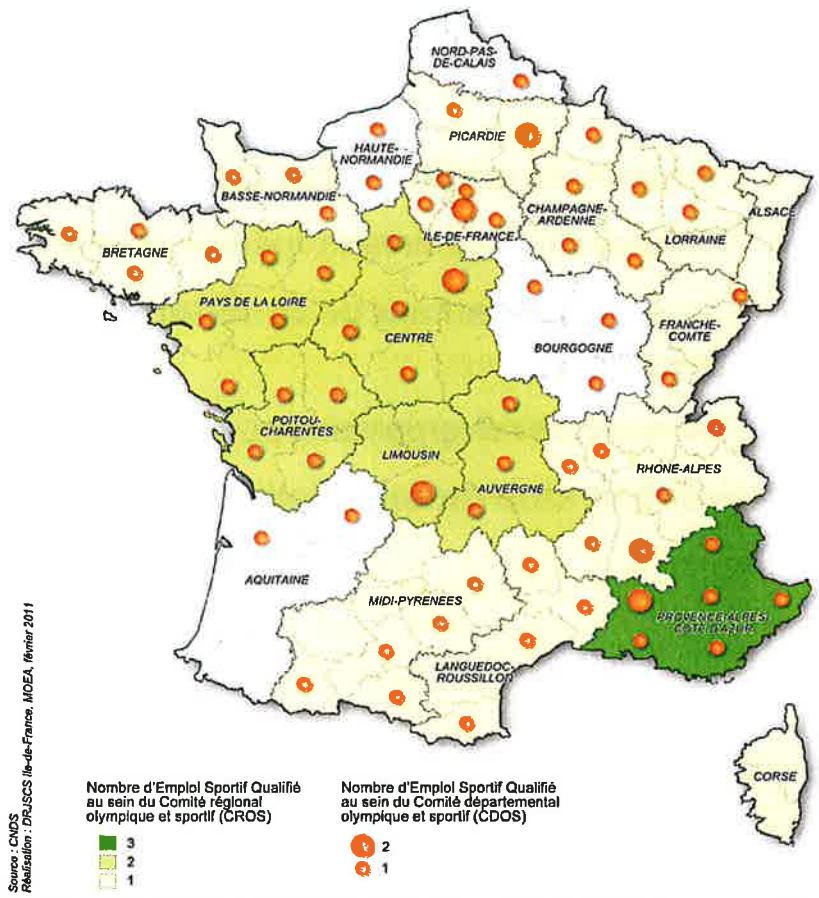


# Emplois Sportifs Qualifiés Locaux Par type d'emploi



# Emplois Sportifs Qualifiés

## CROS - CDOS - CTOS



# SOUTIEN AUX ASSOCIATIONS SPORTIVES

## Part territoriale 2011



## Orientations 2011

### Objectifs

- Accès au sport du plus grand nombre
- Correction de graves inégalités d'accès à la pratique sportive
- Le club contributeur de cohésion sociale

### Objet des soutiens

- Projet de développement pour les ligues et comités
- Projet de club ou associatif



## Orientations 2011

### Evaluation

- Attribution des aides → Présentation d'une stratégie qui relie des modes d'intervention à des objectifs de résultats explicites.
- Evaluation des aides accordées → Indicateurs de résultats déduits des objectifs fixés au regard des besoins identifiés sur les territoires





# 142 M€

progression de 2,9 %

**129 M€** Part territoriale de base (+3.2%)

**-127M€** Part territorial classique (+2.8%)

**-2M€** Projets démarche globale de développement durable ou d'innovation sociale

- **13 M€** Actions en temps périscolaire en direction des jeunes scolarisés (2011-2012).



## Les projets éligibles

- Les projets de développement des ligues, comités, CROS, CDOS et CTOS
- Les projets de club ou projets associatifs
- Les projets de transformation d'une offre sportive pour corriger des inégalités d'accès à la pratique



## Le CNDS privilégie

Structures  
régionales et  
départementales.

Projet d'animation du réseau et d'accompagnement des clubs,  
de mutualisation de moyens

Associations et  
clubs sportifs :

Projet présentant une dimension structurante pour la pratique  
sportive sur leur territoire



Les subventions feront l'objet d'une civi-conditionnalité.



Existence d'un volet éducatif au sein du projet associatif.



**Outils formalisant ce volet** : Charte, précis de responsabilité,  
contrat, article du règlement intérieur, label, ....



# Territoires, publics et thématiques prioritaires

## Evaluation des besoins au regard de chaque territoire



Détermination par les commissions territoriales  
des publics et territoires cibles spécifiques à chaque région

Dans les choix des projets à financer, priorité donnée :

- ❖ Personnes en situation de handicap
- ❖ Jeunes filles des quartiers en difficultés et du monde rural



## L'affectation des aides :

- Aides concourant indirectement à la réalisation des projets associatifs ou de développement

### Favoriser et accentuer :

- ❖ Les aides directes à l'emploi sportif
- ❖ Les aides aux programmes de formation

- Aides en faveur des projets spécifiques relatifs à un sport sain :

- La promotion de la santé, protection des pratiquants et prévention du dopage
- Les journées « Sentez-vous sport, santé vous bien »
- La lutte contre la violence, les incivilités, le racisme et l'homophobie



## « DEVELOPPEMENT DURABLE – INNOVATION SOCIALE REMARQUABLE »

- Une labellisation au niveau des commissions territoriales
- Une Dotation répartie au niveau local
- Un Droit de tirage soumis à réallocation territoriale
- Seuls les projets labellisés pourront faire l'objet d'un soutien financier



## Seuil de subvention

Les subventions attribuées

au titre de la part territoriale

ne peuvent être inférieures à

**750 €.**

